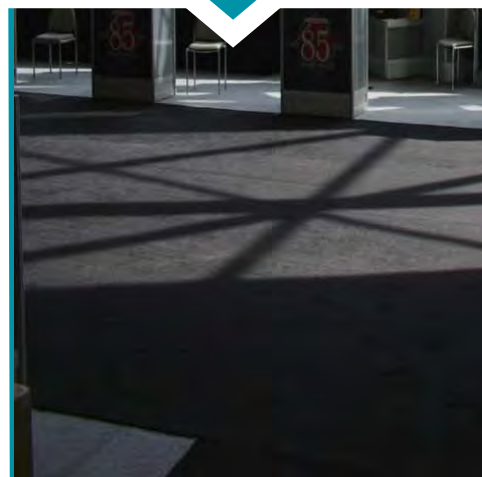


**BONS DE COMMANDE  
SERVICES D'EXPOSITIONS**

**LE MARCHÉ CASSE-NOISETTE  
2015**

**EXHIBITOR SERVICES & FORMS**



Cher exposant,

C'est avec plaisir que **GES Spécialiste mondial de l'événement** se joint à titre de fournisseur officiel en services d'expositions à l'organisation du **LE MARCHÉ CASSE-NOISETTE 2015**

Il est très important de lire attentivement le document suivant. Celui-ci contient des renseignements ainsi que les bons de commande pour faciliter la préparation de votre exposition. Afin de vous offrir un service des plus efficaces, il est important de remplir et de nous retourner les bons de commande avant la date butoir.

En commandant avant la date butoir, vous bénéficiez ainsi d'un **escompte appréciable** sur tous les meubles et accessoires. De plus, les commandes passées à l'avance vous évitent des attentes inutiles et vous offrent la possibilité de sélectionner des items non-disponibles sur le site.

Veuillez prendre note que toutes les commandes à l'avance doivent être acquittées avant le montage de l'événement et que les commandes passées directement sur le site doivent être acquittées au moment de la transaction.

Afin d'éviter certains inconvénients, nous vous demandons de compléter et de nous retourner, avec votre commande, le formulaire intitulé: "Politique de paiement et autorisation" en prenant soin d'y inscrire votre numéro de carte de crédit. Ce numéro pourra être utilisé afin de couvrir les frais de commandes supplémentaires effectuées par votre représentant sur le site de l'exposition. Nous acceptons Visa, Master Card, American Express et les chèques.

Pour une assistance ou tous renseignements additionnels, n'hésitez pas à communiquer avec un représentant de notre service à la clientèle au **514-861-9694 du lundi au vendredi de 8h30 à 16h30**. Notez également qu'un représentant de notre service à la clientèle sera sur les lieux lors du montage afin de répondre à vos besoins de dernière minute. Nous vous invitons à consulter l'horaire des bureaux de service dans votre manuel de l'exposant pour connaître les détails.

En vous remerciant,  
Le service à la clientèle

**GES Spécialiste mondial de l'événement**

Clarkson-Conway

800, rue de la Gauchetière Ouest, bureau 1165

Montréal, Québec H5A 1K6

Tél.: 514-861-9694

Fax.: 514-392-1577

Courriel: clarkson@ges.com



Dear Exhibitor,

We are pleased that GES Global Experience Specialists has been selected as your Official Service Contractor for:  
**LE MARCHÉ CASSE-NOISETTE 2015**

We strive to offer you the best possible service to facilitate a successful show experience. Please review this manual carefully. It contains information and order forms for each of the many services offered by GES Global Experience Specialists. In order to provide efficient service for you it is most important that you return these forms to us promptly. By placing your orders in advance, you can **have a valuable rebate** on most decorating items. Advance orders also make for a smoother, more efficient move-in avoiding unnecessary waits, the possibility of selecting a sold out item and showsite delivery delays.

To qualify for discount prices, orders must be received in our office on or before the deadline date on the order forms. Please be sure to reference each order form as deadline dates may vary. GES Global Experience Specialists requires payment in full at the time services are ordered. For your convenience, we require that you provide a credit card authorization with your initial order. This may be used to charge labour and material handling services not covered in your advance order. We accept Visa, Mastercard, American Express, as well as cheques.

We realize that exhibiting in a tradeshow can be complicated. If you need assistance with your orders or additional information, please call our offices at 514-861-9694 from Monday to Friday from 8:30am until 4:30pm and ask to speak to a Customer Service Representative (CSR). In addition, our GES Global Experience Specialists Servicecentre staff will be available throughout the show to assist you.

Thank you in advance for your valued business. We look forward to serving you and wish you a successful event.

**Save time, order online.**  
Place orders and manage your budget in one place.

**ORDER NOW**

Sincerely,  
Customer Service Team

**GES Global Experience Specialists**

Clarkson-Conway

800, de la Gauchetière W. St., suite 1165

Montréal, QC, H5A 1K6

Tél.: 514-861-9694


Fax.: 514-392-1577

clarkson@ges.com

## LE MARCHÉ CASSE-NOISETTE 2015

Nov 26 - Dec 6, 2015

Palais des congrès de Montréal

NOM DE COMPAGNIE			NOM			
RUE		TÉLÉPHONE	TÉLÉCOPIEUR	COURRIEL		
VILLE	PROVINCE/ÉTAT	CODE POSTAL	NOM ET TÉLÉPHONE DU REPRÉSENTANT SUR LE SITE			
<p><b>Paiement des services</b> - GES Spécialiste mondial de l'événement exige le paiement complet au moment où les services sont commandés. De plus, lors de votre commande initiale, nous vous demandons un numéro de carte de crédit accompagné du formulaire d'autorisation afin de l'utiliser pour couvrir les coûts relatifs à nos services, mais sans en limiter la portée; entre autre afin de facturer le temps et/ou le poids réel de la main-d'oeuvre et la manutention qui n'auraient pas été couverts lors du paiement initial. Toutes les taxes applicables seront également ajoutées et portées à votre compte de carte de crédit.</p> <p><b>Prix escomptés</b> - Afin de profiter des meilleurs prix, vos commandes doivent avoir été reçues, accompagnées de votre paiement, le ou avant la date butoir indiquée pour les prix escomptés.</p> <p>Mode de paiement - GES Spécialiste mondial de l'événement accepte les modes de paiement suivants : American Express, Mastercard, Visa, chèque et transfert bancaire. Les bons de commandes d'achat ne sont pas considérés comme un paiement valable. Des frais de 35.00\$ seront facturés pour tout chèque sans provision ou tout transfert bancaire et ce, afin de couvrir les frais bancaires encourus par GES.</p> <p><b>Exemption des taxes</b> - Si vous êtes exempté des taxes au Canada vous devez inclure votre certificat d'exemption de TPS et/ou TVQ à votre commande.</p> <p><b>Modification &amp; Annulation</b> - Il est de la responsabilité de l'exposant d'informer le représentant de GES Spécialiste mondial de l'événement de tout problème ou modification en ce qui a trait à sa commande. Aucun crédit ou ajustement ne sera émis après la fermeture du salon. Certains items, services ou coût de main-d'oeuvre sont sujets à des frais d'annulation de 50% à 100% du coût total selon le statut de l'installation, du travail effectué, et/ou des coûts et frais de GES Spécialiste mondial de l'événement relié à la préparation et/ou l'installation. Un dépôt minimum de 25.00\$ sera appliqué à votre facture, si aucune annulation de commande n'a été placée.</p> <p>Si vous avez des questions concernant notre politique de paiement, nous vous invitons à communiquer avec nous au 514-861-9694 ou à visiter notre bureau de services situé sur les lieux de l'exposition.</p> <p>Des frais de retard mensuel jusqu'à 1,5% seront appliqués sur tout solde non payé après la fermeture de l'événement ou tout solde provenant d'une carte de crédit erronée.</p> <p>Nous utiliserons votre autorisation de paiement par carte de crédit pour régler tous les frais additionnels encourus par vos représentants lors du montage.</p>			<p><b>En complétant cette commande j'accepte la politique de paiement selon les termes et conditions du contrat avec GES</b></p>			
					SIGNATURE AUTORISÉE	
					NOM AUTORISÉ - LETTRES MOULÉES SVP      DATE	
					<p><b>Autorisation de paiement par carte de crédit (Toutes les informations doivent être fournies)</b></p>	
		<b>Numéro carte de crédit</b>	<b>Date d'expiration</b>			
				<b>Code de sécurité</b>		
		<input type="checkbox"/> VISA <input type="checkbox"/> MC <input type="checkbox"/> AMEX				
		<b>Nom du détenteur de la carte</b>				
		<b>Signature du détenteur de la carte</b>				
		<b>PAIEMENT COMPLET REQUIS</b>	\$			
		<p>Pour les paiements par chèque, veuillez envoyer un chèque adressé à <b>GES /Clarkson-Conway</b></p>				
		Montant du chèque joint à ma commande:	\$			
		<b>COMPAGNIE</b>	<b>STAND</b>			

Faite parvenir votre commande par :  
Télécopieur: 514-392-1577 ou Courriel: clarkson@ges.com

# PAYMENT & CREDIT CARD CHARGE AUTHORIZATION

## LE MARCHÉ CASSE-NOISETTE 2015

Nov 26 - Dec 6, 2015

Palais des congrès de Montréal

COMPANY NAME			NAME				
STREET		PHONE	FAX	EMAIL			
CITY	PROVINCE/STATE	POSTAL CODE	SHOW SITE CONTACT AND PHONE NUMBER				
<p><b>Payment for Services</b> - Global Experience Specialists requires payment in full at the time services are ordered. Further, GES Global Experience Specialists requires that you provide a credit card authorization with your initial order. For your convenience, we will use this authorization to charge your account for services, which may include labour and material handling, not covered by your initial payment. All applicable taxes will be added and charged to your credit card.</p> <p><b>Discount Pricing</b> - To qualify for discount pricing, orders must be received with payment on or before the discount price deadline.</p> <p><b>Method of Payment</b> - Global Experience Specialists accepts American Express, Mastercard, Visa, cheque and wire transfers. Purchase orders are not considered payment. Exhibitors will be charged a 35.00 fee for NSF cheques or wire transfers (to cover the bank fees).</p> <p><b>Third Party Billing</b> - Each exhibiting firm is ultimately responsible for all charges incurred on it's behalf. Global Experience Specialists reserves the right to institute collection action against the exhibitor if the authorized third party does not pay.</p> <p><b>Tax Exempt</b> - If you are tax exempted in Canada you must provide a GST and/or QST Exemption Certificate. Please send the above information to the GES office for this show. Taxes vary by location and will be added to your invoice if you do not submit your tax exemption certificate prior to the deadline.</p> <p><b>Adjustments &amp; Cancellations</b> - It is the responsibility of the exhibitor to advise GES Global Experience Specialists on-site representative(s) of any problem(s) with any of their orders. No adjustments will be made to invoices after the close of the show. All orders cancelled by the Exhibitor or due to the cancellation of an event or their non-participation may be subject to cancellation fees equal to 50% - 100% of the total order based upon the status of move-in, work performed, and/or Global Experience Specialists set up costs or expenses. Please refer to the individual forms for cancellation fees. A minimum non-refundable deposit of \$25.00 will be applied toward the invoice unless there is a cancellation of your order.</p> <p>If you have any questions regarding our payment policy please call Global Experience Specialists at 514-861-9694 or visit the Global Experience Specialists Servicentre at the show.</p> <p>Please complete the information and return payment in full with this form and your orders. You may choose to pay by credit card, cheque or wire transfer, however, we require your credit card charge authorization to be on file with Global Experience Specialists.</p> <p>You agree to late fees of up to 1.5% per month on any balance not paid at the conclusion of the event or balance left without appropriate credit card on file.</p> <p>For your convenience, we will use this authorization to charge your credit card for any additional amounts ordered by your representative or services rendered to your company for this event.</p>			<p><b>I agree in placing this order that I have accepted GES Global Experience Specialists payment Policy and Terms &amp; Conditions of Contract</b></p>				
					<p>_____ AUTHORIZED SIGNATURE</p>		
					<p>_____ AUTHORIZED NAME - PLEASE PRINT</p>		
			<p align="center"><b>Credit Card Charge Authorization (All Information Must Be Provided)</b></p>				
			<b>Credit card number</b>			<b>Expiry date</b>	
			_____			_____	
						<b>Security</b>	
			<input type="checkbox"/> VISA <input type="checkbox"/> MC <input type="checkbox"/> AMEX				
			<b>Cardholder's Name</b>				
			_____				
<b>Cardholder Signature</b>							
_____							
<b>FULL PAYMENT DUE</b>			\$ _____				
<p>To simplify payment, send a cheque payable to GES / Clarkson-Conway</p>							
Enclosed is a cheque in the amount of:			\$ _____				
<b>COMPANY</b>			<b>BOOTH</b>				
_____			_____				

Please send your order by:  
Fax: 514-392-1577 or E-mail: clarkson@ges.com



## LE MARCHÉ CASSE-NOISETTE 2015

Nov 26 - Dec 6, 2015

Palais des congrès de Montréal

COMPAGNIE / COMPANY

# STAND /  
BOOTH #

### RENSEIGNEMENTS IMPORTANTS ET TARIFS / IMPORTANT INFORMATION AND RATES

TARIFS HORAIRES / HOURLY RATES	HEURES / TIME	PAR OUVRIER / PER MAN
Temps régulier / Straight Time	Lundi au vendredi entre 08h00 et 16h00 / Between 8:00AM and 4:00 PM Weekdays	70.00
Temps supplémentaire / Overtime	Avant 08h00 et entre 16h00 et 18h00 du lundi au vendredi; Entre 08h00 et 16h00 le samedi et dimanche. / Before 8:00AM and between 4:00PM and 6:00PM Weekdays; Between 8:00AM and 4:00PM Saturdays and Sundays	105.00
Temps double / Double time	Après 18h00 du lundi au vendredi; Après 16h00 le samedi et dimanche et lors de congés fériés. / After 6:00PM Weekdays; After 4:00PM Saturdays and Sundays and on all holidays.	139.00

### Veuillez indiquer le plan choisi / Please indicate service

AGISSEZ SANS LA PRÉSENCE DE L'EXPOSANT / GES SUPERVISED (OK TO PROCEED)

GES supervisera tout le travail effectué pour: / GES will supervise labour to:

- Déballer et installer le matériel d'exposition avant l'arrivée de l'exposant.  
Unpack and install display before exhibitor arrival at showsite.
- Démonter et emballer le matériel à la fin du salon.  
Dismantle and pack display after show closing.

**Une surcharge de 25% (\$50.00 minimum) du total de la facture de main-d'œuvre sera ajoutée pour ce service additionnel. / A 25% (\$50.00 minimum) surcharge will be added to the labour rates above for the professional supervision.**

Veuillez cocher les cases appropriées / Please check off the appropriate boxes:

- Photos / Photos - Directives ci-incluses - Set-up instructions attached  
 Dans la caisse / in crate  ci-incluses / attached

SUPERVISÉE PAR L'EXPOSANT / EXHIBITOR SUPERVISED (DO NOT PROCEED)  
Le travail est fait sous la supervision de l'exposant. / Exhibitor will supervise.

- L'heure du début des travaux ne peut être garantie que lorsque la main-d'œuvre est réservée pour le début de la journée (à compter de 8h00). / Starting time can only be guaranteed where labourers are requested for the start of the working day, which is 8:00am.
- L'exposant doit se présenter au comptoir de services pour prendre en charge les ouvriers réservés. et après que le travail soit terminée / The exhibitor representative has to check in at the service desk to pick up labourers ordered. The exhibitor representative also has to check labourers out at the service desk upon completion of the work.

GES ne sera pas responsable pour aucune perte ou dommage causé durant l'installation, le déballage, le démontage ou l'emballage du matériel de l'exposant. / GES will not be responsible for any loss or damage arising from the installation, unpacking, dismantling or packing of exhibitor property.

### NOTES

### Placez la commande ici / Place order here

	# d'ouvrier / # of labourers	Dates / Dates	Heure début / Start Time	Heure fin / End Time	Total d'heures / Total hours	Tarif / Rate	Total
Installation / Set-Up							
Démontage / Dismantle							

LES POURBOIRES, INCLUANT ARGENT COMPTANT OU HEURES POUR TRAVAIL NON-EFFECTUÉS NE SONT PAS PERMIS PAR GES Spécialiste mondial de l'événement. GES Spécialiste mondial de l'événement demande le plus haut niveau d'intégrité de tous ses employés. GRATUITIES IN ANY FORM, INCLUDING CASH GIFTS, OR LABOUR HOURS FOR WORK NOT ACTUALLY PERFORMED ARE PROHIBITED BY GES Global Experience Specialists. GES Global Experience Specialists requires the highest standards of integrity from all employees.

**Vous devez OBLIGATOIREMENT joindre le formulaire d'autorisation de carte de crédit à ce formulaire / The payment & credit card authorization form MUST accompany this form.**

Toutes les commandes sont soumises aux politiques de paiement et aux limites de responsabilités de GES Spécialiste mondial de l'événement stipulées dans ce manuel de l'exposant.  
All orders are governed by the GES Global Experience Specialists Payment Policy and Limits of Liability & Responsibility as specified in this Exhibitor Kit.

INDEMNITÉ D'ANNULATION: Après le début du montage de salon, toute annulation sera facturée à 50% du coût original et à 100% après la livraison.

CANCELLATION CLAUSE: Items cancelled after move-in begins will be charged at 50% of the original price and 100% after installation.

Montant / Amount

\$

\*Surcharge de 25 % / 25% surcharge

\$

R100992197 - TPS 5% GST

\$

1000169915 - TVQ 9.975% QST

\$

TOTAL

\$

Faites parvenir votre commande par / Send your order by :

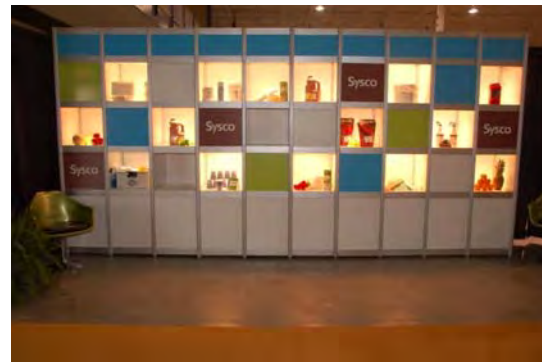
Télécopieur / Fax: 514-392-1577 ou Courriel / Email: clarkson@ges.com

# Mettez vos produits en valeur!

Pour mettre vos produits en valeur, GES vous offre un service personnalisé et adapté au concept du

Le **Marché**  
Casse-Noisette

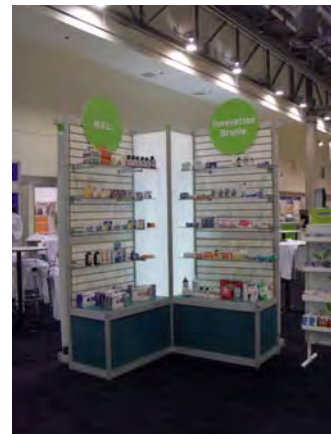
Communiquer avec nous pour plus d'information au 514 861-9694 ou [clarkson@ges.com](mailto:clarkson@ges.com)



Vitrines



Présentoirs



Le **Marché**  
Casse-Noisette

il était une fois des cadeaux uniques.

Chaises / Chairs

0503



Chaise tissu gris  
Side chair grey fabric

0504



Fauteuil tissu gris  
Armchair grey fabric

0502-5



Fauteuil "Déco" noir  
"Deco" armchair black

0502



Fauteuil aluminium  
Aluminium armchair

Tabourets / Stools

0514-AL



Tabouret Alice  
Alice Stool

0512



Tabouret de bar noir  
Black bar stool

514



Tabouret tissu gris  
High stool grey fabric

Tables / Tables

0521



Table à café  
Coffee table 30" x 18"H

0523



Table 30" x 30"H

0527 A30



Table carrée aluminium  
Square aluminium table 24" x 30"H

0527 A40



Table ronde aluminium  
Round aluminium table 24" x 43"H

0553

0551



Table avec jupe  
Draped table 72" x 24" x 30"H  
Table avec jupe  
Draped table 48" x 24" x 30"H

Disponible 42" haut / Available 42" high



Comptoirs, bureau / Counters, Desk

0651-CC-06



Comptoir courbé, portes coulissantes  
Curved counter with sliding doors  
40" x 32" X 40"H

0651-06



Comptoir, portes coulissantes  
Counter with sliding doors  
40" x 20" x 40"H

0650-06



Comptoir vitrine  
Showcase counter  
40" x 20" x 40"H

Présentoirs / Displays

0532



Chevalet  
Tripod easel  
61" H

0632-A



Porte affiche  
Sign holder  
60" H

0654-0



Présentoir vitrine  
Showcase  
40" x 20" x 80"H  
20" de large aussi disponible / 20" wide also available

0621



Présentoir vitrine  
Showcase  
20" x 20" x 80"H  
48" de large aussi disponible / 48" wide also available

Divers / Miscellaneous

0608



Boîte de tirage pour table  
Raffia cube for table  
12" x 12" x 12"H

0606-06



Boîte de tirage  
Raffia Box  
18.5" x 18.5" x 40"H

0661



Présentoirs  
Display Units  
Modèles disponibles sur demande  
Quantités disponibles après accord

0532-A



Support à brochure  
Literature rack  
9" x 55"H

**LE MARCHÉ CASSE-NOISETTE 2015**

Nov 26 - Dec 6, 2015

Palais des congrès de Montréal

 Date butoir pour prix escomptés:  
Deadline date for discount price:

**12 novembre 2015**
**November 12, 2015**

LISTE DE PRIX / PRICE LIST					
Qté/Qty	Code	Description	\$ Escompté Discount \$	\$ Régulier Regular \$	Total
<b>Tables avec jupes Table / Skirted Tables (recouverte de vinyle blanc / White Vinyl Top)</b>					
	0551	Table de 4' de longueur avec jupe 30" (h) / Skirted 4' long table with 30" high skirt	76.00	110.00	
	0553	Table de 6' de longueur avec jupe 30" (h) / Skirted 6' long table with 30" high skirt	86.00	125.00	
	0541	Table de 4' de longueur avec jupe 42" (h) / Skirted 4' long table with 42" high skirt	101.00	146.00	
	0542	Table de 6' de longueur avec jupe 42" (h) / Skirted 6' long table with 42" high skirt	108.00	157.00	
	0549	Jupe 4e côté (optionnel) / 4th side skirted (optional)	24.00	35.00	
Couleur de jupe/ Skirt color : Noir - Black <input type="checkbox"/> Bleu - Blue <input type="checkbox"/> Vert - Green <input type="checkbox"/> Rouge - Red <input type="checkbox"/> Blanc - White <input type="checkbox"/> Gris -Grey <input type="checkbox"/>					
<b>Tables sans jupes (recouvert de vinyle seulement) / Un-skirted Tables (White Vinyl Top Only)</b>					
	0550	Table de 4' de longueur et 30" (h) / 4' long and 30" high table	46.00	67.00	
	0552	Table de 6' de longueur et 30" (h) / 6' long and 30" high table	51.00	74.00	
	0544	Table de 4' de longueur et 42" (h) / 4' long and 42" high table	60.00	87.00	
	0545	Table de 6' de longueur et 42" (h) / 6' long and 42" high table	64.00	93.00	
<b>Tables</b>					
	0521	Table à café blanche 18" (h) / 18"H Round, White Coffee Table	56.00	81.00	
	0522	Table à café noire 18" (h) / 18"H Round, Black Coffee Table	56.00	81.00	
	0523	Table blanche 30"x30" (h) / 30"x30"H Round, White Table	78.00	113.00	
	0524	Table noire 30"x30" (h) / 30"x30"H Round, Black Table	78.00	113.00	
	0527-A-40	Table de cocktail 43" (h) / 43"H cocktail table	77.00	112.00	
	0527-A-30	Table carrée en aluminium 30" (h) / 30"H Aluminum square table	86.00	125.00	
<b>Chaises / Chairs</b>					
	0502-A	Fauteuil aluminium / Aluminium Armchair	58.00	84.00	
	0502-5	Fauteuil déco noir / Black Deco Armchair	58.00	84.00	
	0503	Chaise de tissu gris (sans bras) / Grey Side Chair	38.00	55.00	
	0504	Fauteuil de tissu gris / Grey Arm Chair	47.00	68.00	
	0510	Chaise sténo / Steno Chair	58.00	84.00	
	0512	Tabouret de bar noir (sans dossier) / Black Bar Stool (no back)	38.00	55.00	
	0512-Z	Tabouret de Chrome "Z" / "Z" Chrome Stool	54.00	78.00	
	0514	Tabouret de tissu gris (avec dos) / Grey Stool (with back)	66.00	96.00	
	0514-AL	Tabouret Alice Noir / Black Alice Stool	92.00	133.00	
<b>Comptoirs / Counters</b>					
	0651-06	Comptoir blanc avec portes 40" x 20" x 40"H White counter with doors	217.00	315.00	
	0651-CC-06	Comptoir courbé blanc 40" x 32" x 40"H White curved counter	260.00	377.00	
	0650-06	Comptoir vitrine 40" x 20" x 40"H Showcase counter	244.00	354.00	
Vous devez OBLIGATOIREMENT joindre le formulaire d'autorisation de carte de crédit à ce formulaire / The payment & credit card authorization form MUST accompany this form. Toutes les commandes sont soumises aux politiques de paiement et aux limites de responsabilités de GES Spécialiste mondial de l'événement stipulées dans ce manuel de l'exposant. / All orders are governed by the GES Global Experience Specialists Payment Policy and Limits of Liability & Responsibility as specified in this Exhibitor Kit. INDEMNITÉ D'ANNULATION: Après le début du montage de salon, toute annulation sera facturée à 50% du coût original et à 100% après la livraison. CANCELLATION CLAUSE: Items cancelled after move-in begins will be charged at 50% of the original price and 100% after installation.			Montant / Amount	\$	
			R100992197 - TPS 5% GST	\$	
			1000169915 - TVQ 9.975% QST	\$	
			<b>TOTAL</b>	\$	
<b>COMPAGNIE / COMPANY</b>			<b>STAND \ BOOTH</b>		
Faites parvenir votre commande par / Send your order by : Télécopieur / Fax: 514-392-1577 ou Courriel / Email: clarkson@ges.com					

**LE MARCHÉ CASSE-NOISETTE 2015**

Nov 26 - Dec 6, 2015

Palais des congrès de Montréal

Date butoir pour prix escomptés:  
Deadline date for discount price:

**12 novembre 2015**  
**November 12, 2015**

**\*\*\* Avant de commander votre tapis, assurez-vous que la salle n'est pas déjà recouverte de tapis \*\*\***  
**Before ordering a carpet, please verify that the room is not already carpeted**

### LISTE DE PRIX / PRICE LIST

Qté/Qty	Code	Description	\$ Escompté Discount \$	\$ Régulier Regular \$	Total
---------	------	-------------	----------------------------	---------------------------	-------

#### Tapis standard / Standard Carpet

	0576	10' x 10' Tapis standard / Standard Carpet	163.00	236.00	
	0577	10' x 20' Tapis standard / Standard Carpet	326.00	473.00	
	0579	10' x 30' Tapis standard / Standard Carpet	489.00	709.00	

#### Tapis grandeur spéciale / Custom-Cut Carpet

Le tapis de grandeur spéciale est requis, sans exception, pour tout espace plus long que 30' ou pour tout espace en îlot ou en péninsule.

Custom-cut carpet is required for all booths larger than 30', or for booths configured as an island or peninsula. No Exceptions.

	0578	' X ' = Pi.Ca/ Sq. Ft.	2.50 \$	3.63	
--	------	------------------------	---------	------	--

#### Sous-tapis / Underpadding

	0564-B	Sous-tapis 10' x 10' Under Padding	117.00	170.00	
	0564-B	Sous-tapis 10' x 20' Under Padding	235.00	341.00	
	0564-B	Sous-tapis 10' x 30' Under Padding	352.00	510.00	
	0564-B	' X ' = Pi.Ca/ Sq. Ft.	1.65 \$	2.39	

#### Recouvrement de plastique / Plastic Covering for Protection

	0564	' X ' = Pi.Ca/ Sq. Ft.	0.46	0.67	
--	------	------------------------	------	------	--

#### Forfait Tapis (Inclut le tapis et le sous-tapis) / Carpet Package (Includes carpet and underpadding)

	N/A	Forfait tapis 10' x 10' Carpet Package	244.00	354.00	
	N/A	Forfait tapis 10' x 20' Carpet Package	489.00	709.00	
	N/A	Forfait tapis 10' x 30' Carpet Package	734.00	1064.00	
	N/A	' X ' = Pi.Ca/ Sq. Ft.	3.74 \$	5.42	

#### Couleur de tapis / Colour Choice



Le gris sera la couleur choisie par défaut si aucun choix n'a été fait. Grey will be provided if no other colour choice has been made.

**Vous devez OBLIGATOIREMENT joindre le formulaire d'autorisation de carte de crédit à ce formulaire / The payment & credit card authorization form MUST accompany this form.**

Toutes les commandes sont soumises aux politiques de paiement et aux limites de responsabilités de GES Spécialiste mondial de l'événement stipulées dans ce manuel de l'exposant.

All orders are governed by the GES Global Experience Specialists Payment Policy and Limits of Liability & Responsibility as specified in this Exhibitor Kit.

INDEMNITÉ D'ANNULATION: Après le début du montage de salon, toute annulation sera facturée à 50% du coût original et à 100% après la livraison.

CANCELLATION CLAUSE: Items cancelled after move-in begins will be charged at 50% of the

Montant / Amount	\$
R100992197 - TPS 5% GST	\$
1000169915 - TVQ 9.975% QST	\$
<b>TOTAL</b>	\$
<b>COMPAGNIE / COMPANY</b>	<b>STAND - BOOTH</b>

Faite parvenir votre commande par / Send your order by :  
Télécopieur / Fax: 514-392-1577 ou Courriel: / Email clarkson@ges.com

**LE MARCHÉ CASSE-NOISETTE 2015**

Nov 26 - Dec 6, 2015

Palais des congrès de Montréal

Date butoir pour prix escomptés:  
Deadline date for discount price:

**12 novembre 2015**  
**November 12, 2015**

LISTE DE PRIX / PRICE LIST

Qté/Qty	Code	Description	\$ Escompté Discount \$	\$ Régulier Regular \$	Total
<b>Accessoires divers / General Accessories</b>					
	0282	Projecteur ajustable sur tige noire 75 watts / 75 watt Black Arm-Clamp Spotlight	44.00	64.00	
	0532	Chevalet / Tripod Easel	40.00	58.00	
	0532-A	Présentoir à littérature / Literature Rack	91.00	132.00	
	0534	Corbeille à papier / Wastebasket	16.00	23.00	
	0533	Bac de recyclage / Recycling bin	16.00	23.00	
	0539	Porte manteaux en chrome / Chrome Garment Rack	71.00	103.00	
	0606	Boîte de tirage 20"x20"x40"H Raffle Box	101.00	146.00	
	0621	Présentoir Vitrine 20" x 20" x 80"H Showcase	386.00	560.00	
	0632-A	Porte affiche 60"h / 60"H sign holder	49.00	71.00	
	0654-0	Présentoir (ouverte sur 4 côtés) 40" x 20" x 80" H Showcase (open on 4 sides)	510.00	740.00	
	0661-40H	Cube 18" x 18" x 40"H cube (plus d'options (couleurs, dimensions) disponibles / More options (colours, size) available)	103.00	149.00	
	0693-4	Panneau d'affichage 4'x8' / 4'x8' Poster Panel	110.00	160.00	
	0694	Support pour sac / Bag holder	54.00	78.00	
<p><b>Vous devez OBLIGATOIREMENT joindre le formulaire d'autorisation de carte de crédit à ce formulaire / The payment &amp; credit card authorization form MUST accompany this form.</b></p> <p>Toutes les commandes sont soumises aux politiques de paiement et aux limites de responsabilités de GES Spécialiste mondial de l'événement stipulées dans ce manuel de l'exposant. All orders are governed by the GES Global Experience Specialists Payment Policy and Limits of Liability &amp; Responsibility as specified in this Exhibitor Kit.</p> <p>INDEMNITÉ D'ANNULATION: Après le début du montage de salon, toute annulation sera facturée à 50% du coût original et à 100% après la livraison. CANCELLATION CLAUSE: Items cancelled after move-in begins will be charged at 50% of the original price and 100% after installation.</p>			Montant / Amount		\$
			R100992197 - TPS 5% GST		\$
			1000169915 - TVQ 9.975% QST		\$
			<b>TOTAL</b>		\$
<b>COMPAGNIE / COMPANY</b>					<b># STAND BOOTH #</b>

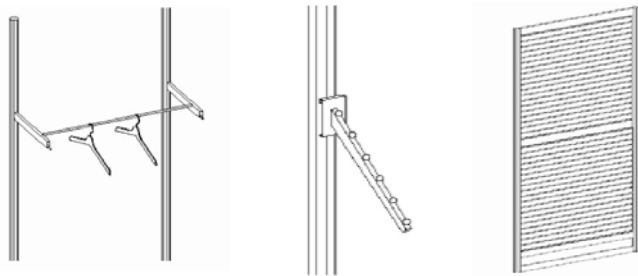
Faite parvenir votre commande par / Send your order by :  
Télécopieur / Fax: 514-392-1577 ou Courriel / Email: clarkson@ges.com



**LE MARCHÉ CASSE-NOISETTE 2015**  
Nov 26 - Dec 6, 2015  
Palais des congrès de Montréal

Date butoir pour prix escomptés:  
Deadline date for discount price:

**12 novembre 2015**  
**November 12, 2015**

LISTE DE PRIX / PRICE LIST					
Qté/Qty	Code	Description	\$ Escompté Discount \$	\$ Régulier Regular \$	Total
Accessoires pour panneaux du système modulaire / Accessories for panels from modular system					
	0681	Tablette en mélamine / Melamine Shelf □ Droite/Straight □ Inclinée / Angled	24.00	35.00	
	0687-C	Rail vestimentaire / Barre d'accrochage 1M (Cintre non-inclus) 1M wide Garment Rail / Hanging Bar (Hangers not included)	40.00	58.00	
	0689	Cascade avec six crochets / Waterfall with six hooks	32.00	46.00	
	0690	Pochette à littérature en plexiglass 8 1/2" X 12" Clear Plexi Literature Pocket	28.00	41.00	
Panneaux muraux spéciaux / Special Wall Panels					
	1000-6	Panneau fibrex blanc 38 1/8" x 91"(H) White Fibrex Panel	106.00	154.00	
	1000-5	Panneau velcro 38 1/8" x 91" (H) Velcro Panel	92.00	133.00	
	1008	Panneau rainuré blanc 38 1/8" x 91"(H) White Slatwall Panel	136.00	197.00	
	1009	Panneau perforé blanc 38 1/8" x 85"(H) White pegboard Panel	104.00	151.00	
					
		0687-C	0689	1008	
		Montant / Amount			\$
		R100992197 - TPS 5% GST			\$
		1000169915 - TVQ 9.975% QST			\$
		<b>TOTAL</b>			\$
		<b>COMPAGNIE / COMPANY</b>			<b>STAND #</b>

**Vous devez OBLIGATOIREMENT joindre le formulaire d'autorisation de carte de crédit à ce formulaire / The payment & credit card authorization form MUST accompany this form.**

Toutes les commandes sont soumises aux politiques de paiement et aux limites de responsabilités de GES Spécialiste mondial de l'événement stipulées dans ce manuel de l'exposant.

All orders are governed by the GES Global Experience Specialists Payment Policy and Limits of Liability & Responsibility as specified in this Exhibitor Kit.

INDEMNITÉ D'ANNULATION: Après le début du montage de salon, toute annulation sera facturée à 50% du coût original et à 100% après la livraison.

CANCELLATION CLAUSE: Items cancelled after move-in begins will be charged at 50% of the original price and 100% after installation.

Faite parvenir votre commande par / Send your order by :  
Télécopieur / Fax: 514-392-1577 ou Courriel / Email: clarkson@ges.com



**GES**

*Spécialiste  
mondial  
de l'événement*

Clarkson-Conway

# AMEUBLEMENT DISTINCTIF SPECIALTY FURNITURE



M01624

M01621

M01620



M01659

M01658

M01660



M01661

M01663



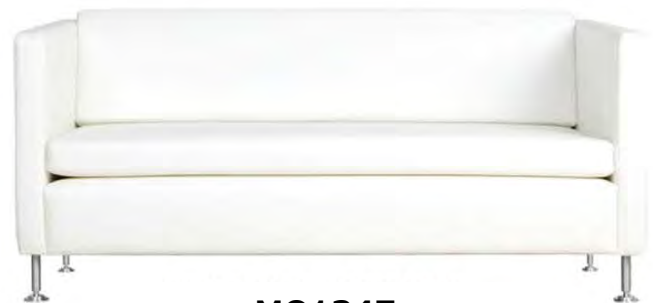
M01304

M01300



M02223

M02222



M01347



**GES** / Spécialiste  
mondial  
de l'événement  
Clarkson-Conway

## AMEUBLEMENT DISTINCTIF SPECIALTY FURNITURE



**M03500**



**M03541**



**M03540**



**M02030**



**AB1410**

**AB1401**

**AB1400**

**AB1235**

**LE MARCHÉ CASSE-NOISETTE 2015**

Nov 26 - Dec 6, 2015

Palais des congrès de Montréal

 Date butoir pour prix escomptés:  
Deadline date for discount price:

 12 novembre 2015  
November 12, 2015

CET INVENTAIRE N'EST PAS GARANTI POUR LES COMMANDES PLACÉES APRÈS LA DATE BUTOIR - PRIX POUR 1 À 7 JOURS DE LOCATION  
INVENTORY MAY NOT BE AVAILABLE FOR ORDERS PLACED AFTER THE DEADLINE DATE - PRICES FOR 1 TO 7 DAYS OF RENTAL

**LISTE DE PRIX / PRICE LIST**

Qté Qty	Code	Description	\$ Escompté Discount \$	\$ Régulier Regular \$	Total
	MO1624	Fauteuil Barcelona noir / Black Barcelona Chair	331.00	480.00	
	MO1621	Fauteuil Barcelona chocolat / Chocolate Barcelona Chair	331.00	480.00	
	MO1620	Fauteuil Barcelona blanc / White Barcelona Chair	331.00	480.00	
	MO1659	Fauteuil Panéliste rouge / Red Leather Tub Chair	218.00	316.00	
	MO1658	Fauteuil Panéliste noir / Black Leather Tub Chair	218.00	316.00	
	MO1660	Fauteuil Panéliste blanc / White Leather Tub Chair	218.00	316.00	
	MO1661	Fauteuil nuage bleu / Blue Swivel Chair	157.00	228.00	
	MO1663	Fauteuil nuage jaune / Yellow Swivel Chair	157.00	228.00	
	MO1662	Fauteuil nuage blanc / White Swivel Chair	157.00	228.00	
	MO1304	Causeuse noire 2 places (sans bras) / Black Leather Loveseat (no arms)	315.00	457.00	
	MO1300	Causeuse blanche 2 places (sans bras) / White Leather Loveseat (no arms)	315.00	457.00	
	MO1604	Sofa 3 places (sans bras) / 3-Places Sofa: <input type="checkbox"/> Blanc/White <input type="checkbox"/> Red/Rouge <input type="checkbox"/> Noir/Black	420.00	609.00	
	MO2223	Table de salon 30"x 30" / 30" x 30" Coffee Table <input type="checkbox"/> Chrome <input type="checkbox"/> Blanc/White	115.00	167.00	
	MO2222-2	Table de salon 20" x 60" / 20" x 60" Coffee Table <input type="checkbox"/> Chrome <input type="checkbox"/> Blanc/White	115.00	167.00	
	MO2222	Table d'appoint 20" x 20" / 20" x 20" End Table <input type="checkbox"/> Chrome <input type="checkbox"/> Blanc/White	73.00	106.00	
	MO1347	Causeuse blanche Palermo / Palermo White Loveseat	315.00	457.00	
	MO3500	Tabouret avec dossier / Barstool with back <input type="checkbox"/> Bleu/Blue <input type="checkbox"/> Brun/Brown <input type="checkbox"/> Red/Rouge <input type="checkbox"/> Noir/Black <input type="checkbox"/> Blanc/White	94.00	136.00	
	MO2030	Table Cocktail Miami / Miami Cocktail Table <input type="checkbox"/> Noir/Black <input type="checkbox"/> Blanc/White	101.00	146.00	
	MO3541/40	Tabouret Tolix / Tolix Barstool <input type="checkbox"/> Or/Gold <input type="checkbox"/> Argent/Steel	94.00	136.00	
	AB1410	Chaise Ergo Tissu Noir / Black Fabric Steno Chair	94.00	136.00	
	AB1401	Fauteuil de bureau en tissu noir / Executive Fabric Black Chair	108.00	157.00	
	AB1400	Fauteuil de bureau en cuir noir / Executive Leather Black Chair	108.00	157.00	
	AB1235	Table de conférence 42"d / 42"d round meeting table	101.00	146.00	

<b>Vous devez OBLIGATOIREMENT joindre le formulaire d'autorisation de carte de crédit à ce formulaire / The payment &amp; credit card authorization form MUST accompany this form.</b> Toutes les commandes sont soumises aux politiques de paiement et aux limites de responsabilités de GES Spécialiste mondial de l'événement stipulées dans ce manuel de l'exposant. All orders are governed by the GES Global Experience Specialists Payment Policy and Limits of Liability & Responsibility as specified in this Exhibitor Kit. INDEMNITÉ D'ANNULATION: Après le début du montage de salon, toute annulation sera facturée à 50% du coût original et à 100% après la livraison. CANCELLATION CLAUSE: Items cancelled after move-in begins will be charged at 50% of the original price and 100% after installation.	Montant / Amount	\$
	R100992197 - TPS 5% GST	\$
	1000169915 - TVQ 9.975% QST	\$
	<b>TOTAL</b>	\$
<b>COMPAGNIE / COMPANY</b>		<b># STAND BOOTH #</b>

 Faites parvenir votre commande par / Send your order by :  
 Télécopieur / Fax: 514-392-1577 ou Courriel / Email: clarkson@ges.com



## LE MARCHÉ CASSE-NOISETTE 2015

Nov 26 - Dec 6, 2015

Palais des congrès de Montréal

Date butoir pour prix escomptés:

Deadline date for discount price:

12 novembre 2015

November 12, 2015

### LISTE DE PRIX / PRICE LIST

Qté/Qty	Code	Description	\$ Escompté Discount \$	\$ Régulier Regular \$	Total
	0110	Plantes tropicales vertes / <i>Green tropical plants</i> (3' - 5' haut/tall)	71.00	103.00	
	0110-A	Plantes tropicales vertes / <i>Green tropical plants</i> (6' - 8' haut/tall)	97.00	141.00	
	0113	Fougère / <i>Boston Fern</i>	77.00	112.00	
	0111	Chrysanthème / <i>Chrysanthemums</i>	40.00	58.00	
	0112	Azalées / <i>Azaleas</i>	67.00	97.00	



0110



0114-A



0113



0111



0112

0115

Arrangement de fleurs fraîchement coupées  
Fresh cut flower arrangement

Selon votre budget/  
Based on your budget



Pour tous les concepts!  
For all designs!

Préparation sur demande, en fonction de vos besoins, des couleurs de votre compagnie et de votre budget!

Communiquez avec nous!

Custom-designed as per your needs, brand colors and budget!

Contact us!

clarkson@ges.com  
514 861-9694

Idéal pour comptoirs et tables!  
Ideal for counters and tables!



**Vous devez OBLIGATOIREMENT joindre le formulaire d'autorisation de carte de crédit à ce formulaire / The payment & credit card authorization form MUST accompany this form.**

Toutes les commandes sont soumises aux politiques de paiement et aux limites de responsabilités de GES Spécialiste mondial de l'événement stipulées dans ce manuel de l'exposant.

All orders are governed by the GES Global Experience Specialists Payment Policy and Limits of Liability & Responsibility as specified in this Exhibitor Kit.

INDEMNITÉ D'ANNULATION: Après le début du montage de salon, toute annulation sera facturée à 100% du coût original.

CANCELLATION CLAUSE: Items cancelled after move-in begins will be charged at 100% of the original price.

Montant / Amount

\$

R100992197 - TPS 5% GST

\$

1000169915 - TVQ 9.975% QST

\$

TOTAL

\$

COMPAGNIE / COMPANY

# STAND  
BOOTH #

Faites parvenir votre commande par / Send your order by :  
Télécopieur / Fax: 514-392-1577 ou Courriel / Email: clarkson@ges.com

**Clarkson-Conway**

Place Bonaventure  
800 De la Gauchetière O.  
bureau 1165  
Montréal, QC, H5A 1K6  
T. 514.861.9694  
F. 514.392.1577  
gesexpo.ca

## Atelier graphique

# PROTOCOLE D'ÉCHANGE DE DONNÉES

### Véhicule :

Disques compacts (CD-ROM) et DVD (IBM ou Macintosh), courriels,  
site FTP (coordonnées disponibles sur demande).

### Plates-Formes :

PC et Macintosh. Les polices de caractère (Fonts), de tous les textes doivent être convertis en vectoriel (convert to curve ou outline), ou vous devez fournir les polices de caractère (écran et imprimante).

### Formats :

- PDF haute résolution.
- Vectoriels : .EPS, .AI ou .CDR.
- Bitmaps (TIF, JPG, BMP, PSD) résolution 100 p.p.p. (dpi) au format final.  
(La façon la plus simple et pratique est de réaliser vos documents au quart du format à 400 p.p.p. (dpi).

Le mode couleur supporté est CMYK .

Toujours joindre un visuel imprimé couleur et indiquer les correspondances aux couleurs Pantone. Pour les envois par courriel ou FTP joindre un fichier PDF couleur détaillé avec les correspondances aux couleurs pantone.

Les fichiers des logiciels de bureautique, les logotypes et ou éléments graphiques utilisés pour les sites WEB sont toujours inutilisables pour l'impression grand format.

### Logiciels supportés :

Coreldraw X5, Photoshop CS4, Illustrator CS4, Adobe Acrobat (PDF haute résolution)

**N'oubliez pas d'indiquer l'origine et le nom du fichier (COREL, PHOTOSHOP, ILLUSTRATOR, ETC.)**

**N.B. dans le domaine de l'exposition, Quark XPress n'est pas un standard. Sauvegarder plutôt vos documents en PDF haute résolution.**

**Si vous avez des questions, n'hésitez pas à communiquer avec nous,**

**<http://français.gesexpo.ca/upload/clarkson-conway>**

**Si vous avez des questions, n'hésitez pas à communiquer avec nous.**



**Clarkson-Conway**

Place Bonaventure  
800 De la Gauchetière O.  
bureau 1165  
Montréal, QC, H5A 1K6  
T. 514.861.9694  
F. 514.392.1577  
gesexpo.ca

**Graphics Department**  
**COMPUTER DATA**  
**EXCHANGE PROTOCOL**

**Transport:**

CD-ROM & DVD (IBM or Macintosh), e-mail, FTP (complete information available upon request).

**Platforms:**

PC & Macintosh. All type (fonts) must be converted to curve or outline, or you must supply fonts (screen and printer).

**File formats :**

- High Resolution PDF
- Vector file : .EPS, .AI, .CDR
- Bitmap files (TIF, JPG, BMP, PSD) must be at 100 d.p.i. at final size  
(a good tip: work with 400 d.p.i. files as usual, but at 25% of the final size of your sign).

Supported colour mode is CMYK

Always send a printed proof with all the Pantone color correspondance. For E-Mails and the FTP Users, be sure to include a detailed PDF copy with all the Pantone color correspondance with your file.

Office Programs, logos and or graphics used for your WEB site are useless to produce large format printing.

**Supported programs:**

Coreldraw X4, Photoshop CS4, Illustrator CS4, Adobe Acrobat (PDF high resolution)

**DO NOT FORGET TO INDICATE THE SOURCE AND NAME OF YOUR FILES (COREL, PHOTOSHOP, ILLUSTRATOR, ETC.)**

**N.B. Quark XPress is not standard for trade show graphics, save your file as PDF (high resolution).**

**If you have any questions, please do not hesitate to contact us,**

FTP site is accessible via your web browser.

<http://gesexpo.ca/upload/clarkson-conway>

If you have any questions, please do not hesitate to contact us.

## I. Définitions:

**Représentant:** Les représentants de GES Spécialiste mondial de l'événement, leurs sous-contractants, leurs transporteurs et les représentants de ceux-ci.

**Client:** Exposant ou autre partie faisant appel aux services de GES Spécialiste mondial de l'événement

**Transporteur:** Transporteur routier / van line ou transporteur aérien.

**Expéditeur:** Partie qui offre la marchandise au transporteur afin d'effectuer le transport.

**Biens:** Expositions, biens et produits de base de tous types pour lesquels GES Spécialiste mondial de l'événement est demandé pour offrir ses services.

**Entreposage réfrigéré:** Entreposage de la marchandise dans un espace d'entreposage au climat contrôlé.

**Espace d'entreposage libre d'accès:** Entreposage de la marchandise dans un endroit libre-accès pendant la durée de l'exposition.

**Services:** Entreposage, transport, manutention, main d'oeuvre supervisée, main d'oeuvre non-supervisée et autres services reliés.

**Site d'exposition:** Endroit où une exposition a lieu.

**Main d'oeuvre supervisée :** Main d'oeuvre fournie à un client pour installer ou démonter un stand ou un emplacement, et qui est supervisée et/ou dirigée par GES Spécialiste mondial de l'événement.

**Main d'oeuvre non-supervisée:** Main d'oeuvre fournie à un client pour installer ou démonter un stand ou un emplacement et, par le choix du client, n'est pas supervisée ou dirigée par GES Spécialiste mondial de l'événement. Le client assume l'entière responsabilité du travail de main d'oeuvre effectué lorsqu'il fait le choix d'une main d'oeuvre non-supervisée.

## II. Champ d'application:

Ces termes et conditions s'appliquent aux clients, à GES Spécialiste mondial de l'événement et leurs représentants respectifs cela incluant mais non limitativement les contrats de sous-traitance, les entrepreneurs, les compagnies de montage et de démontage ainsi que toute autre partie ayant un intérêt dans les marchandises. Chaque partie aura les avantages d'être liée par les dispositions du présent contrat, y compris mais non limitativement aux délais et exclusions de responsabilité.

**En acceptant les services de GES Spécialiste mondial de l'événement ou de ses représentants, le client ou tout autre partie ayant un lien avec la marchandise, accepte les termes et conditions des présentes.**

## III. Obligations du client:

**Paiement des services :** Le client sera responsable du paiement de tout service impayé rendu par GES Spécialiste mondial de l'événement ou ses représentants. Le client autorise GES Spécialiste mondial de l'événement à porter à son compte de carte de crédit les services rendus à sa demande, après son départ, en plaçant une commande en ligne, par télécopieur, par téléphone ou par l'intermédiaire de bons de commande remplis sur le site de l'exposition.

**Conditions de crédit :** Tous les frais seront dûs avant que les services soient rendus à moins qu'une autre entente à cet effet n'ait été prise à l'avance. GES Spécialiste mondial de l'événement a le droit de demander le pré-paiement complet ou d'exiger une garantie d'acquitter les frais au moment de la demande de services à GES Spécialiste mondial de l'événement. À défaut de payer dans le délai demandé, le client devra acquitter en argent comptant, à l'avance, pour les prochaines demandes de services à GES Spécialiste mondial de l'événement. Si une carte de crédit est fournie à GES Spécialiste mondial de l'événement, GES Spécialiste mondial de l'événement sera alors autorisé à prélever un montant sur ces cartes ces cartes de crédits tous frais impayés du client, y compris les frais d'expédition pour le retour. Tous les frais impayés, 30 jours suivant la livraison, feront l'objet de frais d'intérêt mensuel au taux de 1.5% et ce, jusqu'à l'obtention du paiement.

## IV. Obligations des parties:

**Indemnisation :** Le client envers GES Spécialiste mondial de l'événement : À l'exception de la propre négligence de GES Spécialiste mondial de l'événement et/ou de sa faute, le client devra défendre, garantir et dédommager GES Spécialiste mondial de l'événement de toutes réclamations, poursuites, demandes, responsabilités, coûts et dépenses, incluant les frais d'honoraires d'avocat et les frais judiciaires résultant de toutes blessures ou décès de personnes, dommages à la propriété causés ou survenus à l'occasion de toute exécution en vertu de ce contrat. Le client accepte d'indemniser et garantit de tenir GES Spécialiste mondial de l'événement en dehors de tout acte de ses agents ou de ses représentants, incluant, mais non limitativement les sous-traitants, les entrepreneurs, les compagnies de montage et de démontage ainsi que tout autre utilisateur de son emplacement (espace) ou des agents/ représentants exerçant des activités sous le nom du client ou présents sur invitation du client.

GES Spécialiste mondial de l'événement envers le client: Dans les cas de négligence ou de faute de la part de GES Spécialiste mondial de l'événement et sous réserves des limites de responsabilités ci-dessous, GES Spécialiste mondial de l'événement s'engage à défendre, protéger et à indemniser ses clients à l'égard de toute réclamation, poursuites, demandes, responsabilités, coûts et dépenses, y compris les honoraires raisonnables d'avocat et frais de justice, résultant de toute blessure ou mort de personnes ou de dommages à des biens autres que des marchandises. GES Spécialiste mondial de l'événement ne sera pas responsable pour les dommages physiques résultant de la présence du client sur les lieux spécialement identifiés : "Accès interdit aux exposants" durant les jours et les heures où les exposants sont présents sur les lieux de l'exposition, avant le début et après la conclusion de leur emplacement avec le promoteur de l'événement.

**V. Aucune responsabilité pour les dommages indirects. SOUS AUCUNE CIRCONSTANCE UNE PARTIE NE PEUT ÊTRE TENUE RESPONSABLE POUR LES DOMMAGES SPÉCIAUX, ACCESSOIRES, SUBSÉQUENTS OU PUNITIFS, INCLUANT, MAIS NON LIMITATIVEMENT, LA PERTE DE PROFITS OU CEUX À VENIR.**

## VI. Responsabilité de GES Spécialiste mondial de l'événement pour perte ou endommagement de marchandise

**Négligence :** GES Spécialiste mondial de l'événement sera responsable, sous réserves des limitations contenues au présent contrat, en cas de perte ou de dommages causés aux biens que si cette perte ou ces dommages sont directement causés par la faute ou la négligence de GES Spécialiste mondial de l'événement.

**État de la marchandise :** GES Spécialiste mondial de l'événement ne sera pas responsable pour les dommages, la perte ou les délais dans la livraison de marchandises, marchandise emballée non-conformement, bris de verre ou vices cachés. GES Spécialiste mondial de l'événement ne peut être tenu responsable pour l'usure normale de la marchandise ou pour les dommages causés à la marchandise emballée sous film rétractable. Toutes les marchandises doivent être en mesure de résister à une manipulation par équipement lourd y compris mais non limitativement à des chariots élévateurs, des grues ou des chariots. Il est de la responsabilité de l'exposant de s'assurer que la marchandise est correctement emballée pour l'expédition et le transport vers le site d'exposition.

**Réception de marchandises:** GES Spécialiste mondial de l'événement ne peut être tenu responsable pour de la marchandise reçue sans reçu, sans bons de connaissance, ou nombres de morceaux sur le reçu ou bond de connaissance. Cette marchandise doit être livrée au stand sans la garantie du nombre de morceaux ou d'état de la marchandise.

**Force Majeure:** GES Spécialiste mondial de l'événement ne sera pas responsable pour la perte ou l'endommagement résultant de cas de force majeure, de conditions climatiques, acte ou négligence du client, du fait autonome du bien, du transporteur, ou du propriétaire, d'autorité publique, de conflits de travail, d'un acte terroriste ou d'une guerre.



**Entreposage réfrigéré:** La marchandise requérant un espace d'entrepôt réfrigéré est entreposée aux risques et périls du client. GES Spécialiste mondial de l'événement n'assume aucune responsabilité quant à l'entrepôt réfrigéré.

**Espace d'entrepôt libre d'accès:** GES Spécialiste mondial de l'événement ne sera pas responsable pour la perte ou l'endommagement de la marchandise pendant que celle-ci se trouve à l'espace d'entrepôt libre d'accès. Les frais d'entrepôt sont pour l'utilisation de l'espace et ne sont pas gage d'assurance ou de garantie de sécurité.

**Marchandise non-attendue:** GES Spécialiste mondial de l'événement n'assume aucune responsabilité pour la perte ou l'endommagement de marchandise non attendue sur le site de l'exposition et ce, peu importe le moment de la réception de cette marchandise et ce, jusqu'au chargement de la sortie de la marchandise, comprenant toute la durée de l'exposition, le client sera responsable de l'assurance de sa propre marchandise pour tous les risques ou pertes.

**Main d'oeuvre:** GES Spécialiste mondial de l'événement n'assume aucune responsabilité pour les pertes, dommages ou blessures corporelles découlant de la supervision du client pendant l'exécution de la main d'oeuvre par GES Spécialiste mondial de l'événement. Moyennant des frais supplémentaires, si GES Spécialiste mondial de l'événement supervise une main d'oeuvre, GES Spécialiste mondial de l'événement sera uniquement responsable des réclamations dues à la négligence de son superviseur. Si le client choisit une main d'oeuvre non-supervisée, le client assume alors toute la responsabilité pour les actions ou réclamations découlant de tels travaux et devra indemniser GES Spécialiste mondial de l'événement et le promoteur de l'événement, incluant les coûts d'une défense, pour toutes réclamations résultant de la supervision du client ou l'échec de la supervision de cette main d'oeuvre.

**Entreposage:** GES Spécialiste mondial de l'événement n'est en aucun cas responsable de perte ou dommage causé à des caissons de transport ou à leur contenu, lorsque ceux-ci sont dans l'espace d'entrepôt. Il est de la responsabilité de chaque client, d'apposer les étiquettes appropriées (disponibles au comptoir de service GES Spécialiste mondial de l'événement) sur les boîtes/caissons devant être entreposés. Les dommages résultant d'une négligence évidente de GES Spécialiste mondial de l'événement, seront sujettes aux *limites de responsabilités* tel que décrit précédemment dans le présent document.

**Transport forcé:** GES Spécialiste mondial de l'événement n'est en aucun cas responsable des biens qui ne sont pas ramassés, par les transporteurs choisis par les clients, à la fin de l'exposition. Il est de la responsabilité de chaque client de remplir les documents nécessaire au transport et de s'assurer que leurs biens sont identifiés correctement. Le client comprend qu'il est locataire d'un espace pour une durée déterminée, il se doit donc de libérer l'espace au moment convenu à l'avance. Si des biens demeurent sur le plancher d'exposition (ou débarcadère) après le moment convenu, GES Spécialiste mondial de l'événement a le droit de les déplacer afin remettre les lieux à leur condition de départ, tel que stipulé dans le contrat entre le propriétaire de la salle et le promoteur. Dans cette éventualité, GES Spécialiste mondial de l'événement est autorisé à utiliser la méthode désirée de retour des expéditions au client et ce, aux frais du client. GES Spécialiste mondial de l'événement se garde le droit de disposer, sans aucune responsabilité, des biens laissés sans directives, sans étiquettes ou avec des étiquettes incorrectes.

**Dommages causés par négligence:** GES Spécialiste mondial de l'événement n'est en aucun cas responsable des dommages / pertes causés par la négligence du client (biens mal emballés, biens sans étiquettes, etc)

**Emplacements laissés sans surveillance:** GES Spécialiste mondial de l'événement n'est en aucun cas responsable des dommages / pertes subis alors que l'emplacement est laissé sans surveillance et ce, peu importe le moment. Du moment où le matériel est livré au débarcadère, jusqu'au moment où il pris en charge par le transporteur du client, et autre moment, GES Spécialiste mondial de l'événement se dégage de toute responsabilité. Tous les bons de commande *Manutention* soumis à GES Spécialiste mondial de l'événement seront révisés lors de la procédure de retour et seront corrigés en cas de divergences entre la demande et la réalité.

**Mesures de dédommagement:** La responsabilité de GES Spécialiste mondial de l'événement est limitée au moindre coût entre: 1) la valeur dépréciée du bien, 2) le coût de réparation ou 3) la responsabilité limitée. La responsabilité limitée correspond au moindre coût entre 0,30\$ (trente cents) par livre par morceau, 50,00\$ (cinquante dollars) par article ou 1 000\$ (mille dollars) par envoi.

**Assurances:** GES Spécialiste mondial de l'événement n'est pas une compagnie d'assurances et n'offre ou ne fournit pas d'assurances. Il est de l'obligation de chaque client de s'assurer que leurs biens soient assurés en tout temps. Le vol ou la perte de biens pendant l'entrepôt, pendant le transit pour le salon et/ou dans la salle d'exposition est l'unique responsabilité du client à moins qu'il soit clairement démontré que GES Spécialiste mondial de l'événement ait agité de façon négligente.

**Réclamation de perte ou de dommage:** Pour qu'une réclamation soit valide, les avis de perte ou de dommage doivent être signalés à GES Spécialiste mondial de l'événement dans les 24 heures de l'événement le plus récent, de la livraison des biens ou de l'incident.

**Description de la réclamation:** Toute réclamation pour perte ou dommage à votre matériel doit être faite par écrit, avec suffisamment de faits pour que nous puissions clairement identifier le matériel. Votre description doit attribuer la responsabilité de la perte ou du dommage de votre bien et également faire réclamation d'un montant d'argent (\$). Votre réclamation doit être faite dans les délais mentionnés ci-haut.

Un rapport de dommage, rapport d'inspection, rapport d'incident, un bon de connaissance indiquant une perte, ne constituent pas une réclamation faite en bonne et due forme.

Les réclamations pour des biens prétendus perdus, volés ou endommagés sur le site d'exposition doivent être reçues par écrit, chez GES Spécialiste mondial de l'événement, dans les soixante (60) jours suivants la fin de l'exposition. Les réclamations pour des biens prétendus perdus, volés ou endommagés durant le transport doivent être reçues dans les neuf (9) mois suivant la date de livraison des biens. GES Spécialiste mondial de l'événement travaille avec des sous-traitants pour le transport des biens. Les réclamations pour dommage durant le transport doivent être faites directement au transporteur du client, tel que stipulé sur le bon de commande manutention. En cas de différend avec GES Spécialiste mondial de l'événement, le client ne retiendra aucun paiement ou somme due à GES Spécialiste mondial de l'événement pour compensation à une perte ou dommage. L'exposant s'engage à payer GES Spécialiste mondial de l'événement dès la fin de l'exposition pour tous les services contractés et comprend que toute réclamation est considérée comme une action indépendante. GES Spécialiste mondial de l'événement se réserve le droit d'aller en collection pour tout montant dû après l'exposition, même si des montants sont réclamés pour perte ou dommage.

**Dépôt de poursuite:** Toute action adressée à la cour pour bris ou dommage doit être déposée dans l'année (1 an) suivant le refus de GES Spécialiste mondial de l'événement d'indemniser.

## VII. Juridiction

Ces termes et conditions du présent contrat, sont soumis aux lois en vigueur dans la province de Québec (Code civil du Québec) et / ou aux lois fédérales.

## VIII. Manutention à l'avance / Entrepôt temporaire / Entrepôt à long terme

Tous les termes et conditions relatifs à la manutention à l'avance, à l'entrepôt temporaire et à l'entrepôt à long terme se retrouvent sur une page séparée du présent document (page intitulée «Accord sur l'entrepôt»). Dans l'éventualité d'un désaccord concernant l'entrepôt, les règles suivantes s'appliquent, tout en respectant la responsabilité de GES Spécialiste mondial de l'événement envers les biens des clients:

La responsabilité de GES Spécialiste mondial de l'événement est limitée à l'exercice de manutention et entrepôt standard, envers les biens des clients. GES Spécialiste mondial de l'événement est responsable de la perte ou le dommage de biens, uniquement s'il en résulte d'une négligence. La responsabilité de GES Spécialiste mondial de l'événement est limitée à soixante cents (0,60\$) par livre ou la valeur réelle de l'article. Dans le cas de perte ou dommage partiel, la responsabilité maximale sera calculée au prorata en fonction du poids. GES Spécialiste mondial de l'événement n'est pas responsable d'aucun vol ou dommage causé par, mais non limité à, un incendie, vol, vandalisme, humidité, vermine, bris mécanique, changement de température radical, et autres situations hors du contrôle de GES Spécialiste mondial de l'événement. GES Spécialiste mondial de l'événement n'est pas responsable du bris, de l'égratignure ou fêlure d'objets de verre ou autre matière fragile. GES Spécialiste mondial de l'événement n'est pas responsable des fonctions mécaniques des instruments ou appareils, même si ceux-ci sont emballés ou déballés par GES Spécialiste mondial de l'événement. Dans aucun cas, GES Spécialiste mondial de l'événement n'est responsable pour les dommages spéciaux, accessoires, subséquents ou punitifs, incluant, mais non limitativement, la perte de profits ou ceux à venir. Le client défraye les coûts d'entrepôt, ou de manutention à l'avance uniquement pour l'usage de l'espace. Il n'y a aucune garantie de sécurité ou interprétation faite par GES Spécialiste mondial de l'événement quant à la condition du matériel du client. Le risque de perte demeure donc l'unique responsabilité du client et GES Spécialiste mondial de l'événement recommande au client d'avoir une assurance suffisante pour couvrir les risques encourus.

NOTE IMPORTANTE: L'EXPÉDITION OU LA LIVRAISON D'UN ENVOI CHEZ GES SPÉCIALISTE MONDIAL DE L'ÉVÉNEMENT OU UN DE SES SOUS-CONTRACTANTS PAR UN CLIENT OU UN TRANSPORTEUR DOIT ÊTRE INTERPRÉTÉE COMME UNE ACCEPTATION DU CLIENT (OU TIERCE PARTIE) DES TERMES ET CONDITIONS DU PRÉSENT CONTRAT.

# TERMS & CONDITIONS OF CONTRAT AND LIMITS OF LIABILITY & RESPONSABILITY

## I. Definitions:

**Agents:** GES Global Experience Specialists' agents, sub-contractors, carriers, and the agents of each.

**Customer:** Exhibitor or other party requesting services from GES Global Experience Specialists.

**Carrier:** Motor carrier, van line, air carrier, or air or surface carrier/ freight forwarder.

**Shipper:** Party who tenders Goods to Carrier for transportation.

**Goods:** Exhibits, property, and commodities of any type for which GES Global Experience Specialists is requested to perform services.

**Cold Storage:** Holding of Goods in a climate controlled area.

**Accessible Storage:** Holding of Goods in an area from which Goods may be removed during shows.

**Services:** Warehousing, transportation, drayage, un-supervised labour, supervised labour and/or related services.

**Show Site:** The venue or place where an exposition or event takes place.

**Supervised Labour:** Labour that is provided to a Customer to install or dismantle a booth or exhibit space, and is supervised and/or directed by GES Global Experience Specialists.

**Un-Supervised Labour:** Labour that is provided to a Customer to install or dismantle a booth or exhibit space and per Customer's election is not supervised and/or directed by GES Global Experience Specialists. Customer assumes the responsibility for the work of labour when Customer elects to use unsupervised labour.

## II. Scope:

These Terms and Conditions shall be binding upon Customer, GES Global Experience Specialists, and their respective Agents and representatives, including but not limited to Customer contracted labour such as Customer Appointed Contractors and Installation and Dismantle Companies, and any other party with an interest in the Goods. Each shall have the benefit of and be bound by all provisions stated herein, including but not limited to time limits and limitations of liability.

**By acceptance of services of GES Global Experience Specialists or Agents, Customer and any other party with an interest in the Goods agree to these Terms and Conditions.**

## III. Customer Obligations:

**Payment for Services.** Customer shall be liable for all unpaid charges for services performed by GES Global Experience Specialists or Agents. Customer authorizes GES Global Experience Specialists to charge it's credit card directly for services rendered on it's behalf after departure, by placing an order on-line, via fax, phone, or through a work order on site.

**Credit Terms.** All charges are due before Services are performed unless other arrangements have been made in advance. GES Global Experience Specialists has the right to require prepayment or guarantee of the charges at the time of request for Services. A failure to pay timely will result in Customer having to pay in cash in advance for future services. If a credit card is provided to GES Global Experience Specialists, GES Global Experience Specialists is authorized to bill to such credit card any unpaid charges for services provided Customer, including charges for return shipping. Any charges not paid within 30 days of delivery will be subject to interest at 1.5% per month until paid.

## IV. Mutual Obligations:

### Indemnification:

**Customer to GES Global Experience Specialists:** Except to the extent of GES Global Experience Specialists' own negligence and/or willful misconduct, Customer shall defend, hold harmless and indemnify GES Global Experience Specialists from and against any claims, lawsuits, demands, liability, costs, and expenses, including reasonable attorney's fees and court costs, resulting from any injury to or death of persons, or damage to property, relating to or arising from performance under this Agreement.

Customer agrees to indemnify and hold GES Global Experience Specialists harmless for any and all acts of its representatives and agents,

including but not limited to Customer Appointed Contractors and Installation and Dismantle Companies, any subtenant or other user of its' space or any agents or employees engaged in business on its' behalf of Customer or present at Customers' invitation.

**GES Global Experience Specialists to Customer:** To the extent of GES Global Experience Specialist's own negligence and/or willful misconduct, and subject to the limitations of liability below, GES Global Experience Specialists shall defend, hold harmless and indemnify Customer from and against any claims, lawsuits, demands, liability, costs and expenses, including reasonable attorney's fees and court costs, resulting from any injury to or death of persons, or damage to property other than Goods. GES Global Experience Specialists assumes no liability for bodily injury resulting from Customer's presence in areas which have been marked as "off limits to exhibitors" and during hours and days when exhibitors are present in the facility, prior to the start of and after the conclusion of their space lease with show management.

**V. No liability for consequential damages. UNDER NO CIRCUMSTANCES WILL ANY PARTY BE LIABLE FOR SPECIAL, INCIDENTAL, CONSEQUENTIAL OR PUNITIVE DAMAGES, INCLUDING BUT NOT LIMITED TO LOSS OF PROFITS OR INCOME.**

## VI. GES Global Experience Specialists Liability for Loss or Damage to Goods

**Negligence standard:** GES Global Experience Specialists shall be liable, subject to the limitations contained herein, for loss or damage to Goods only if such loss or damage is caused by the direct negligence or willful misconduct of GES Global Experience Specialists.

**Condition of Goods:** GES Global Experience Specialists shall not be liable for damage, loss, or delay to uncrated freight, freight improperly packed, glass breakage or concealed damage. GES Global Experience Specialists shall not be liable for ordinary wear and tear in handling of Goods or for damage to shrink wrapped Goods. All Goods should be able to withstand handling by heavy equipment, including but not limited to forklifts, cranes, or dollies. It is the Customers' responsibility to ensure that Goods are packaged correctly prior to shipment or movement on or off the Show floor.

**Receipt of Goods:** GES Global Experience Specialists shall not be liable for Goods received without receipts, freight bills, or specified unit counts on receipts or freight bills. Such Goods shall be delivered to booth without the guarantee of piece count or condition.

**Force Majeure:** GES Global Experience Specialists shall not be liable for loss or damage that results from Acts of God, weather conditions, act or default of Customer, shipper, or the owner of the Goods, inherent nature of the Goods, public enemy, public authority, labour disputes, and acts of terrorism or war.

**Cold Storage:** Goods requiring cold storage are stored at Customer's own risk. GES Global Experience Specialists assumes no liability or responsibility for Cold Storage.

**Accessible Storage:** GES Global Experience Specialists assumes no liability for loss or damage to Goods while in Accessible Storage. Storage charges are for the use of space and are not a form of insurance, or a guarantee of security.

**Unattended Goods:** GES Global Experience Specialists assumes no liability for loss or damage to unattended Goods received at Show Site at any time from the point of receipt of inbound Goods until the loading of the outbound Goods, including the entire term of the respective show or exhibition. Customer is responsible for insuring it's own Goods for any and all risk of loss.

**Labour:** GES Global Experience Specialists assumes no liability for loss, damage, or bodily injury arising out of Customer's supervision of GES Global Experience Specialists provided labour. If GES Global Experience Specialists supervises labour for a fee, GES Global Experience Specialists shall be liable only for actions or claims arising out of its' negligent supervision. If Customer elects to use unsupervised labour, then Customer assumes all liability for the actions or claims that arise out of such work, and shall provide GES Global Experience Specialists and show management with an indemnity, including defense costs, for any claims that result from Customers' supervision or failure to supervise assigned labour.

# TERMS & CONDITIONS OF CONTRAT AND LIMITS OF LIABILITY & RESPONSABILITY

**Empty Storage:** GES Global Experience Specialists assumes no liability for loss or damage to Goods or crates, or the contents therein, while containers are in storage. It is the Customer's sole responsibility to affix the appropriate labels available at the GES Global Experience Specialists Servicentre for empty container storage. Damage that is the direct result of GES Global Experience Specialists' negligence shall be subject to the limitations of liability set forth in this document.

**Forced Freight:** GES Global Experience Specialists shall not be liable for Goods not picked up by Customer's chosen carrier by the show deadline. It is the Customer's responsibility to complete accurate paperwork for shipping and ensure its' Goods are appropriately labeled. Customer acknowledges that it is a lessee of space, and as such has an obligation to remove its' Goods on or before the targeted time. If Goods remain on the floor after this point, GES Global Experience Specialists has the right to remove them in order to restore the premises to its original condition for show management pursuant to the venue's lease with show management. In such cases GES Global Experience Specialists is authorized to proceed in the manner chosen by the Customer on the Order for Material Handling Services/ Straight Bill of Lading. Failure to select one of the provided options will result in re-routing at GES Global Experience Specialists' discretion, and at Customer's expense assuming the Goods are labeled for return. GES Global Experience Specialists retains the right to dispose of Goods left on the show floor without liability if left unattended, left without labels or not correctly labeled.

**Concealed Damage:** GES Global Experience Specialists shall not be liable for concealed loss or damage, uncrated Goods, or improperly package or labeled Goods.

**Unattended Booth:** GES Global Experience Specialists shall not be liable for any loss or damage occurring while Goods are unattended in Customer's booth at any time, including, but not limited to, the time the Goods are delivered to the dock until the time the Goods are received by Customer's chosen carrier. All Material Handling Forms and/or Straight Bills of Lading covering outgoing Goods submitted to GES Global Experience Specialists will be checked at the time of pickup from the booth and corrections to the count or condition will be documented where discrepancies exist.

**Measure of Damage:** GES Global Experience Specialists' liability shall be limited to the lesser of 1) the depreciated value of Goods, 2) repair cost, or 3) the limitation of liability. The limitation of liability shall be \$0.30 (thirty cents) per pound per piece, \$50 (fifty dollars) per article or \$1000.00 (one thousand dollars) per shipment.

**No Insurance:** GES Global Experience Specialists is not an insurance company and does not offer or provide insurance. It is the obligation of Customer to ensure Goods are insured at all times. Loss or theft of the Goods in storage or in transit to and from the show and or while on the show floor is the sole responsibility of Customer, unless it is shown that GES Global Experience Specialists performed in a manner that constitutes gross negligence in the performance of its services for Customer.

**Notice of loss or damage:** In order to have a valid claim, notice of loss or damage to Goods must be given to GES Global Experience Specialists within 24 hours of occurrence or delivery of Goods, whichever is later.

**Filing of Claim:** Any claim for loss or damage to Goods must be in writing, containing facts sufficient to identify the Goods, asserting liability for alleged loss or damage, and making claim for the payment of a specified or determinable amount of money. Such claim must be filed with the appropriate party within the time limits specified below.

Damage Reports, incident reports, inspection reports, notations of shortage or damage on freight bills or other documents, do not constitute filing of a claim.

Claim for goods alleged to be lost, stolen or damaged at the Show Site must be received in writing by GES Global Experience Specialists within sixty (60) days after the close of the show.

Claims for Goods alleged to be lost or damaged during transit must be received by the responsible party within nine (9) months of the date of delivery of Goods. GES Global Experience Specialists Logistics subcontracts the movement of Goods to third party carriers. Claims for damage in transit should be made directly with the Customer's carrier as shown on the Material Handling form / Straight Bill of Lading. In the event of a dispute with GES Global Experience Specialists, Customer will not withhold payment or any amount due GES Global Experience Specialist for Services as an offset against the amount of the alleged loss or damage. Customer agrees to pay GES Global Experience Specialists prior to the close of the show for all such charges and further agrees that any claim Customer may have against GES Global Experience Specialists shall be pursued independently by Customer as a separate action to be resolved on its own merits. GES Global Experience Specialists reserves the right to pursue collection on amounts owed after show close, without regard to any amount alleged to be owed for damage, or loss.

**Filing of Suit:** Any action at law regarding loss or damage to Goods must be filed within one (1) yearsof the date of declination of any part of a claim.

## VII. Jurisdiction, Choice of Forum.

This Agreement shall be governed by and construed in accordance with the applicable laws of Canada or, alternatively, and depending on jurisdiction, the laws of the Province of Quebec.

## VIII. Advance Warehousing / Temporary Storage / Long Term Storage.

All terms and conditions relative to Advanced Warehousing / Temporary Storage / Long Term Storage are contained in the separate agreement entitled "Storage Agreement". In the event that a Storage Agreement is not executed between the parties, the following shall apply with respect to GES Global Experience Specialists' liability for Customer's Goods:

The responsibility of GES Global Experience Specialists with respect to Exhibit Material is limited to the exercise of ordinary care and diligence in handling and storing of Customer's Goods. GES Global Experience Specialists shall be liable only for loss or damage to Goods caused by GES Global Experience Specialists' sole negligence. GES Global Experience Specialists' liability is limited to sixty (\$0.60) cents per pound or the actual cash value per article. In the case of partial loss or damage, the maximum liability shall be prorated based on weight. GES Global Experience Specialists is not responsible for any loss or damage to Goods caused by, but not limited to fire, theft, the elements, vandalism, moisture, vermin, mechanical breakdown or failure, freezing or changes in temperature, as well as any other causes beyond GES Global Experience Specialists' immediate control. GES Global Experience Specialists is not responsible for the marring, scratching, or breakage of glass or other fragile items. GES Global Experience Specialists is not liable for the mechanical functions of instruments or appliances even if such articles are packed or unpacked by GES Global Experience Specialists. In no event shall GES Global Experience Specialists be liable for special, incidental, indirect, or consequential damages, including business loss of any kind, resulting from any damage to or loss of Goods or from any act or failure to act. Customer pays storage fees, if any or costs for advance warehousing for use of the space only. There is no guarantee of security or representations made by GES Global Experience Specialists as to appropriateness of the conditions for Exhibitors' Material. This risk of loss remains the Customer's alone and GES Global Experience Specialists recommends the Customer carry and maintain insurance in amounts sufficient to cover its risk.

**SPECIAL NOTE: THE CONSIGNMENT OR DELIVERY OF A SHIPMENT TO GES CANADA OR ITS SUBCONTRACTORS BY A CUSTOMER OR BY ANY SHIPPER ON BEHALF OF THE CUSTOMER SHALL BE CONSTRUED AS AN ACCEPTANCE BY SUCH EXHIBITOR (AND/OR OTHER SHIPPER) OF THE TERMS AND CONDITIONS SET FORTH IN THIS AGREEMENT.**

## La sécurité est très importante pour toutes les personnes qui travaillent dans la salle d'exposition – surtout la vôtre !

GES Spécialiste mondial de l'événement s'engage à la sécurité dans notre compagnie et à travers les fonctions que nous effectuons. Nous vous demandons de prioriser la sécurité lors de vos activités pendant l'événement. Si vous êtes témoin d'une action qui représente un danger, veuillez s.v.p. la rapporter à un superviseur de GES Spécialiste mondial de l'événement. En témoignant des actions non-sécuritaires, vous aiderez à rendre l'événement plus sécuritaire et agréable pour vous et vos confrères exposants.

Veuillez vous référer et respecter la liste des conseils de prévention de pertes que vous trouverez ci-dessous. Ces directives aideront à améliorer la sécurité de l'événement en général et de prévenir des blessures aux exposants, aux employés et à vous. Amusez-vous et faites-le en toute sécurité ! Merci de votre collaboration !

### Guide de conseils de prévention de perte pour les exposants sur le site de l'événement.

- Il est strictement interdit de fumer dans le hall d'exposition.
- Il est INTERDIT de monter debout sur les chaises, tables ou tout autre mobilier. Veuillez utiliser une échelle ou demander de l'aide auprès du personnel de GES Spécialiste mondial de l'événement
- Seuls les employés autorisés de GES Spécialiste mondial de l'événement ont l'autorisation d'opérer les chariots élévateurs ainsi que les transpalettes. Demandez de l'aide.
- Faites attention aux chariots élévateurs qui circulent dans les allées et sur les débarcadères. Veuillez s.v.p. vous tenir loin de ces appareils, surtout lorsqu'ils transportent une charge ou une palette.
- Ne jamais courir dans le hall d'exposition. S.V.P. veuillez marcher. Attention où vous mettez les pieds dans les allées et restez loin des débarcadères.
- Les fils électriques ainsi que les extensions peuvent être dangereux s'ils sont effilochés ou étendus dans une allée. S.V.P. veuillez vérifier l'état des fils. Pour toute assistance ou pour remplacer un fil endommagé, veuillez aviser le responsable des services électriques. Ne pas surcharger les prises électriques.
- S.V.P. veuillez garder les sorties de feu dégagées. Si vous êtes témoin d'un feu, veuillez le signaler immédiatement ou actionner l'alarme de feu le plus près.
- Si vous renversez quelque chose, ou apercevez un liquide renversé, veuillez le signaler immédiatement.
- Gardez votre espace propre. Jetez les débris et disposez votre matériel de façon sécuritaire.
- Les allées doivent restées propres et sans débris.
- Assurez-vous que vos effets de grandes valeurs sont placés dans un endroit sécuritaire dans le hall d'exposition. Les articles laissés sans supervision dans les kiosques, peuvent être des cibles pour le vol.
- Si vous avez des préoccupations ou des questions par rapport à la sécurité, veuillez vous adresser à un représentant de GES Spécialiste mondial de l'événement.

### Safety is very important for everyone working in the exhibit hall - especially you!

GES Global Experience Specialists is committed to safety throughout our company and in the work that we do. We request that you make safety a part of your activities during the show. If you see something unsafe or that presents a hazard, please bring it to the attention of a GES Global Experience Specialists supervisor. By reporting unsafe or hazardous conditions, you will help make the show safer and more enjoyable for yourself and your fellow exhibitors.

Below you will find a list of Loss Prevention Guidelines that we request you follow while at showsite. These Guidelines will enhance the overall safety of the show and help to prevent injuries to you, our employees, and other exhibitors. Enjoy the show safely. Thank you for your cooperation!

### Exhibitor loss prevention guidelines at showsite

- Smoking is prohibited in the exhibit venue.
- Standing on chairs, tables, and other furniture is PROHIBITED. The furniture is not designed to support your standing weight. Please use a ladder or ask GES Global Experience Specialists personnel for assistance.
- Forklifts and pallet jacks are to be used by authorized GES Global Experience Specialists personnel only. Please do not operate this equipment. Ask for help.
- Be aware of the forklifts moving throughout the aisles and docks. Please stay clear of them, especially when they are carrying a crate or load.
- Never run in the exhibit hall. Please walk. Watch your step in the aisles and stay away from the loading docks.
- Electrical wires and cords can be hazardous if frayed or stretched over a walkway. Please check all cords for damage. Notify the electrical service company if you need assistance repairing or removing a damaged cord. Do not overload outlets or plugs.
- Please keep fire exits clear. Report any fires immediately or pull the nearest fire alarm.
- If you spill something, or notice a spill, clean it up or report it immediately. Please do not walk away from a spill.
- Apply good housekeeping. Dispose of any waste properly and keep materials stacked securely.
- Keep aisles free and clear of any and all debris.
- Protect your valuables while on the show floor. Please keep all expensive or valuable items secured. Unattended items in booths are easy theft targets.
- Notify a GES Global Experience Specialists representative of any safety issues or concerns.